

VINISTORIA versions 9.0.5.8 à 9.0.6.4

(du 14 octobre 2015 au 09 novembre 2015)

VERSION 9

Clients / Prospects / Fournisseurs

Gestion Clients/Fournisseurs et Prospects

- V 9.0.6.0 : Création d'un onglet « Comptabilité » afin de centraliser tous les paramètres de gestion comptable des tiers et gestion de deux nouveaux indicateurs « Report des ventes centralisé » et « Report des règlements centralisé » permettant de forcer la centralisation des écritures sur ces comptes tiers.

- V 9.0.6.3 : gestion d'une nouvelle fonction de qualification des clients permettant de « noter » les clients en fonction de la marge moyenne dégagée et du délai de paiement moyen. Les modalités d'affectation de cette qualification sont paramétrables en fiche société

Le calcul et l'affectation du résultat est réalisé à l'aide d'un traitement en mode ligne de commande –FCTN CUSTOMERRATING

(voir documentation « [Gestcom_v9_Qualification_client.docx](#) »).

Import des clients / Fournisseurs

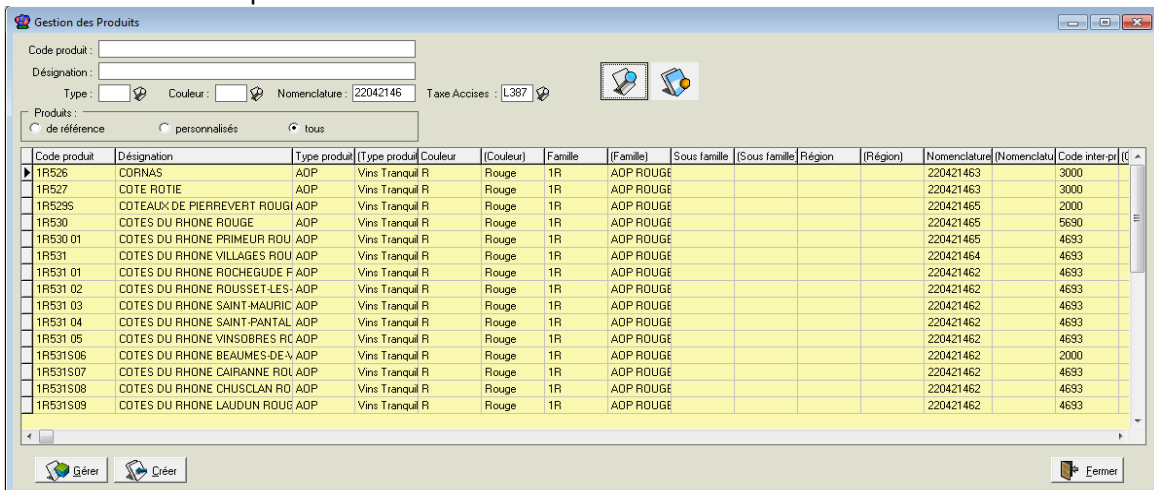
- V 9.0.6.0 : Gestion des deux nouveaux indicateurs « Report des ventes centralisé » et « Report des règlements centralisé » de l'onglet comptabilité.

Articles

Fiche Article

- V 9.0.5.8 : Si le paramètre de duplication des critères 19 à 21 dans le GEV (désignation 1, 2 et 3) est activé, on demande à l'utilisateur s'il veut lancer l'utilitaire de réinitialisation des désignations des lignes d'opérations commerciales lors de la modification de la désignation des critères 19 à 21.

- V 9.0.6.3 : Codes CVI/INAO, améliorations sur les fenêtres d'accès et de choix des codes CVI par de nouvelles sélections possibles sur le code nomenclature et le code taxe d'accises.



Gestion de la tarification

Tarification

- V 9.0.6.3 : Dans les fonctions de calcul de tarifs généraux ou personnalisés, ajout d'un mode de calcul « HTHD / TTC » afin de calculer de manière correcte des tarifs TTC à partir d'une base HT avec ou sans taxes incluses et de faciliter la génération de tarifs en maintenant la marge.



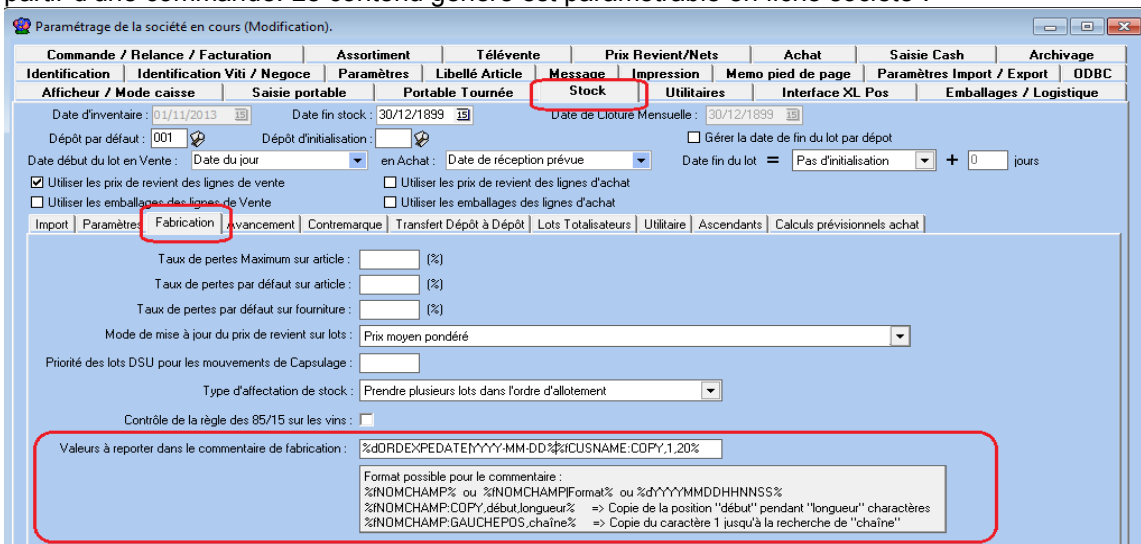
Edition de tarifs

- V 9.0.5.8 : Correction apportée sur l'export tarif qui ne s'effectuait pas complètement.

Gestion des fabrications

Gestion des fabrications

- V 9.0.5.9 : Sur la gestion des nomenclatures, gestion d'une rubrique « Par défaut » pour prise en compte lors de l'affectation des nomenclatures sur les lignes de commandes. Ajout d'une recherche avancée dans la recherche des fabrications pour accéder à de nouveaux critères liés aux clients pour lesquels les fabrications sont saisies. Nouvelle possibilité de reporter des valeurs des tables Client, Commande, Adresse de Livraison Commande et Ligne de Commande dans la désignation de la fabrication lors de la génération à partir d'une commande. Le contenu généré est paramétrable en fiche société :



Stocks

Gestion des lots de stock

- V 9.0.5.8 : En consultation de stocks, ajout d'une case à cocher « **Voir les lots des articles masqués** » dans l'onglet de sélection.
 - V 9.0.6.2 : Dans le menu de saisie stock sur appareil mobile en Wifi, la fonction de transfert de stock est modifiée afin de gérer un nouveau type de mouvement « DEP » pour « Déplacement » permettant de transmettre de manière efficace les prix d'achat et prix de revient sur le lot de destination et n'ayant aucune incidence en comptabilité matières.
- En consultation des stocks de date à date, il est possible de ne pas comptabiliser les entrées/sorties liées à des déplacements internes :

N°	Arti	Désignat1	Désignat2	Désignat3	Millé	Unit	Date déb	Date fin	Stock déb	Somme entrée	Somme sorties	Stock fin	(Unité ver	Famille	Dépt
54002	CARTON 12	DIMENSION 241 X 180 X 215				UN	01/11/2013	31/10/2015	0	3 210	3 207	3	UNITE	520	001
54000	CARTON 6 B	DIMENSION 255 X 168 X 316				UN	01/11/2013	31/10/2015	0	94 116	89 241	4 875	UNITE	520	001
54001	CARTON 6 B	DIMENSION 230 X 154 X 272				UN	01/11/2013	31/10/2015	0	3 320	949.19	2 370.81	UNITE	520	001
54003	CARTON JEL	DIMENSION 237 X 175 X 155				UN	01/11/2013	31/10/2015	0	0	-300	300	UNITE	520	001

Allotement

- V 9.0.5.8 : Ajout de la colonne « Statut de commande » dans la partie ligne de commandes.

Disponible

- V 9.0.5.9 : Nouvelle possibilité de choisir une date lors de la génération des disponibles.

Commande

Recherche d'opérations commerciales

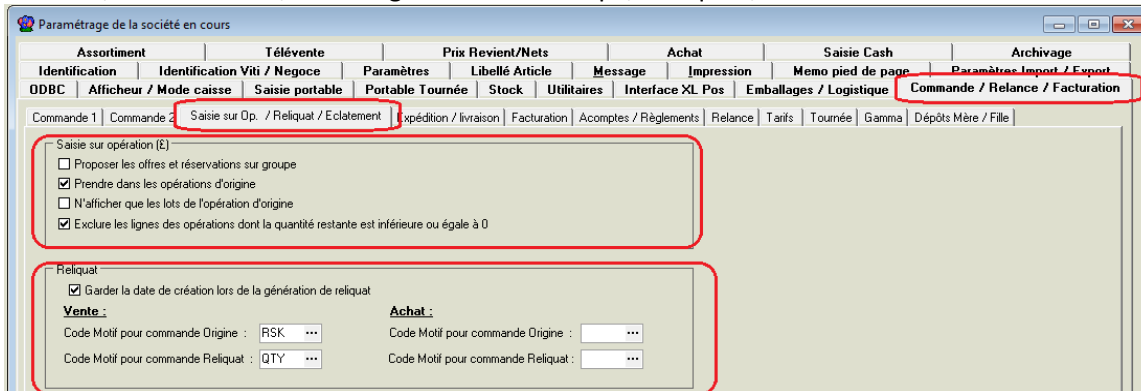
- V 9.0.5.8 : Ajout de la colonne « Mouvementer les Stocks »
Ajout d'un utilitaire de « réinitialisation des désignations des lignes » à partir du menu contextuel.

Saisie des commandes

- V 9.0.5.8 : Ajout de la colonne Désignation du lot de stock dans les lignes d'opérations commerciales
Vérification de la cohérence du type de livraison avec le type de titre en saisie de commande et lors de la validation de l'expédition.
Nouvelles fonctionnalités en gestion de reliquat (voir documentation « **Gestcom V9 Gestion des Reliquats de commande.pdf** ») prenant en compte :
 - La gestion d'un motif de reliquat sur la commande d'origine et sur la commande Reliquat
 - L'accès direct à la fenêtre de saisie sur opération lors du passage à l'onglet lignes afin de proposer les lignes d'opérations existantes pour le client.
 - Lors d'un reliquat de commande, possibilité de choisir le type d'opération à générer (Offre, Réservation ou Commande)

- Saisie sur opérations : application du paramètre « Exclure les lignes des opérations dont la quantité restante est inférieure ou égale à 0 » de la fiche société afin de ne pas présenter les lignes de réservation ou offre soldées.

Modalités de fonctionnement liées aux paramètres de la fiche société de l'onglet « Commande / Relance / Facturation », sous-onglet « Saisie sur Op. / Reliquat / Eclatement ».

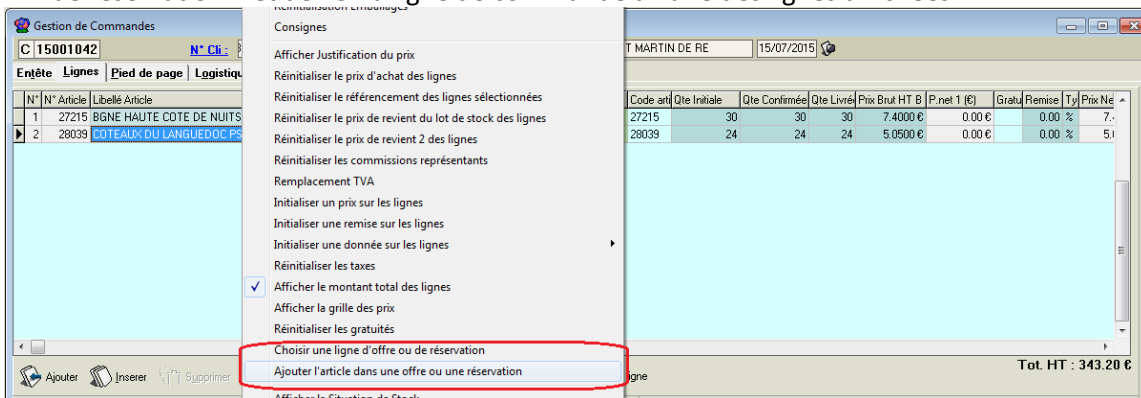


Gestion des reliquats d'acomptes lors de l'affectation d'un règlement en pied de commande (voir infra dans la section « Comptabilité »).

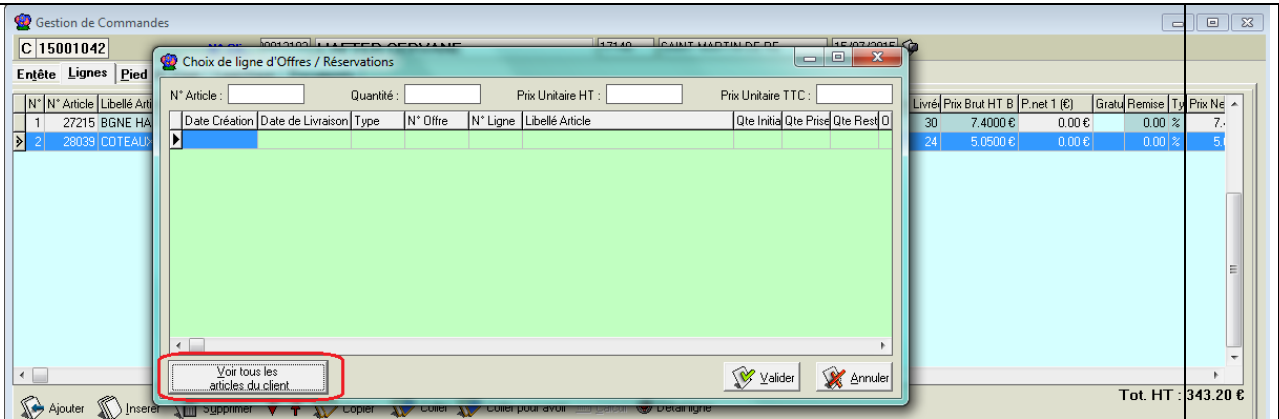
En achat, le type de destination de l'onglet logistique est déterminé par le pays de réception.

Suppression du changement du type de ligne lors du passage à 0 de la quantité restante sur les réservations.

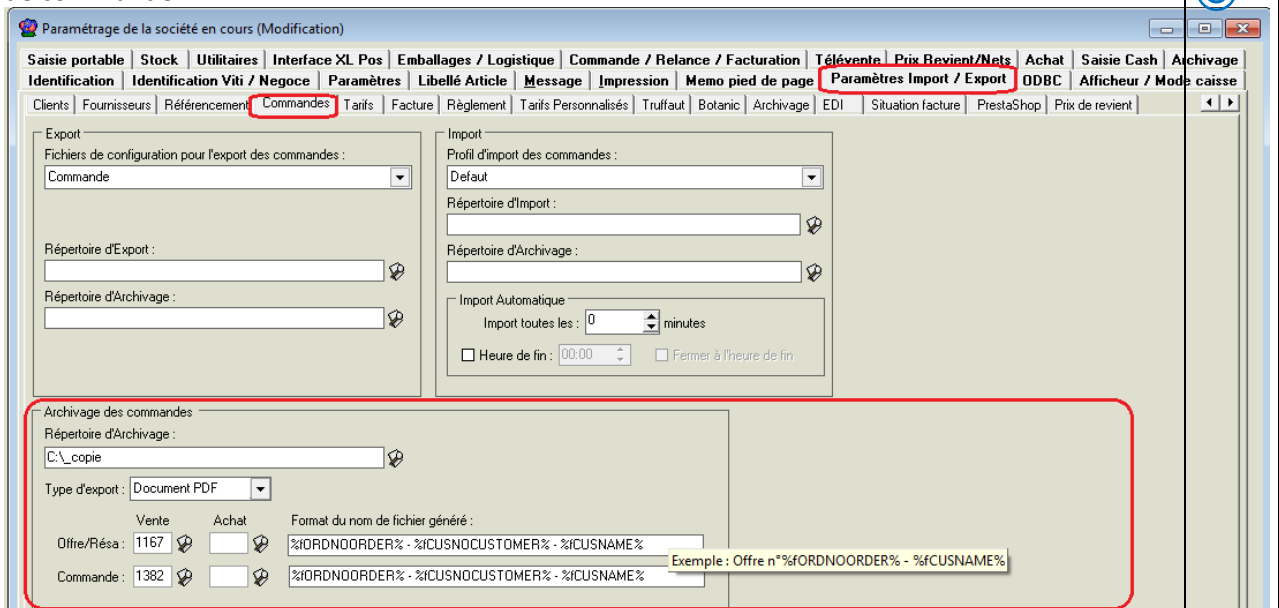
- V 9.0.6.0 : **Gestion des numéros d'expédition différenciée selon que l'on est en achat ou vente :** sur l'onglet « Commande / Relance / Facturation » sous-onglet « Expédition / Livraison » passage dans les onglets Vente/Achat des paramètres sociétés suivant :
 - La modification de la date de livraison modifie la date d'expédition prévue
 - Gérer le N° Expédition en duplication et en transformation
 - Règle sur l'initialisation du N° d'expédition
- V 9.0.6.1 : assouplissement et améliorations sur la gestion des offres
 - Possibilité d'ajouter une ligne d'offre ou de réservation depuis une ligne de commande (selon paramétrage utilisateur autorisant ou non cette opération)
 - Possibilité à partir d'une ligne de commande d'appeler la fenêtre de visualisation des lignes d'offre et réservation à l'aide d'un clic-droit et option du menu « Choisir une ligne d'offre ou de réservation » et de lier la ligne de commande à l'une des lignes affichées



- Possibilité de voir tous les articles présents sur des Offres ou Réservations pour le client de la commande en cours si le paramétrage utilisateur l'autorise



Ajout d'une fonction d'archivage d'opérations commerciales (commande, réservation et/ou Offre) vers un format PDF, RTF, HTML ou XLSDATA, utilisable via une tâche planifiée (-FCTN ARCHIVINGORDERS pour les pièces ventes ou ARCHIVINGORDERSSUP pour les pièces achat)
 Les paramètres de cette fonction peut être paramétrée en fiche société ou précisés dans la ligne de commande :



- V 9.0.6.2 : Amélioration de la fonction permettant d'ajouter une ligne d'offre ou de réservation depuis une ligne de commande par l'utilisation d'une sélection de plusieurs lignes de commande (sélection multi-lignes).

Transfert de dépôt à dépôt

- V 9.0.6.0 : Si le paramètre en fiche société « Création systématique lot destinataire » est activé, lors de la modification de ligne, le lot de la ligne d'achat est conservé si l'on ne change pas le N° Article, le dépôt, la culture ou le type fiscal.

Import de commandes

- V 9.0.5.8 : Vérification de la cohérence du type de livraison avec le type de titre, si cette cohérence n'est pas assurée, génération d'une ligne d'avertissement sur le log d'import.
- V 9.0.6.3 : Nouvelle possibilité de passer le profil d'import à utiliser via un paramètre en ligne de commande dans les tâches IMPORTORDER et IMPORTORDERSUP, option -PROFIL *Nom_du_profil*

Gestion des prix de revient

Recalculs divers

- V 9.0.5.8 : création de 2 commandes utilisables en tâche planifiée permettant de mettre à jour les prix de revient ou d'achat sur les lignes de commandes à partir des lots de stock affectés et ainsi de recalculer les prix de revient des lignes en fonction de cette actualisation. A utiliser avec une instruction –FILTRE pour limiter les commandes impactées et donc la durée de traitement :
 - INITPALINE : pour effectuer une « Initialisation du prix d'achat des lignes »
 - INITPLOTSTOCKLINESELL : pour une « Réinitialisation du prix de revient du lot de stock des lignes » sur les ventes
 - INITPLOTSTOCKLINEBUY : pour une « Réinitialisation du prix de revient du lot de stock des lignes » sur les achats
- V 9.0.6.3 : **nouvelle fonction d'import des Prix de Revient** à partir du menu « Ventes » ou « Achat » option « Import » puis « Import prix de revient ».
Paramétrage des répertoires et de la fréquence d'import en fiche société dans l'onglet « Paramétrage Import / Export » sous-onglet « Import Prix de Revient ».
Possibilité d'utiliser la fonction d'import de prix de revient en mode ligne de commande à l'aide de la directive –FCTN IMPORTPRORDER (ventes) IMPORTPRORDERSUP (achats).



Logistique

Pointage Hall 2

- V 9.0.6.3 : Actualisation des données lors du changement de la case à cocher « Inclure les non préparées ».

Pointage expédition traçabilité

- V 9.0.6.0 : Correction sur la reconnaissance des GTIN lors d'une recherche.
- V 9.0.6.3 : Amélioration de la gestion du tri des lignes emballages sur la grille DevExpress et ajout de la touche F8 pour voir/masquer l'adresse de livraison client.



Pointage expédition traçabilité

- V 9.0.6.0 : Nouveau paramètre utilisateur « Niveau Emballage article » permettant de gérer le niveau auquel est effectué le lien avec l'emballage article lors des pointages.

Pointage Camion expédition

- V 9.0.5.8 : Ajout d'un nouveau pointage Chargement Camion Expédition permettant de :
 - Pointer une commande pour chargement de plusieurs camions par plusieurs caristes en même temps
 - Générer un éclatement de commande afin que chaque chargement camion corresponde à une commande livrée (toutes avec le même numéro d'expédition)
 - A la fin du chargement de chaque camion édition d'un BL contenant les quantités chargées



Comptabilité

Gestion des factures d'acompte

- V 9.0.6.3 : Lors de la génération de factures d'acompte, la date de livraison de la commande est initialisée par sa date d'expédition.

Saisie des règlements

- V 9.0.5.8 : **Nouvelle gestion des reliquats d'acompte** permettant en affectation d'acompte en pied de commande de dispatcher un acompte sur plusieurs pièces :

Les Prix sont exprimés en HT

es	Tot. HT (€)	Tot. TVA	Tot. TTC (€)	Tot. HT (€)	Tot. TVA (€)
6 (20)	193.26	38.65	231.91		193.26

Contrepartie	Libellé	Devis	Montant (€)	Montant (€)
02	CHEQUES	EUR	500.00	

Générateur Reliquat Ac.
NET A PAYER
-233.59

En saisie de règlement, de générer un reliquat d'acompte sur le solde restant à affecter pour un usage ultérieur (affectation sur commande existante ou lettrage sur facture à venir) :

Gestion des Règlements

N° Règlement	N° Client	Client	Contre	Mode Règlement	Montant	Date Règlm	Date Echéa	Désignation	Banque	RIB
14005576	17180		02	CHEQUES	350.00	03/11/2015	03/11/2015			

Total Règlements : 350.00 € Reste à Imputer : 142.40 €

Factures Client

N° Facture	Client	Montant Fac	Net à payer	De	Mt Affecté	Solde Dev	Rég D
14003060		57.60	57.60 €		57.60	0.00	2t
14003365		150.00	150.00 €		150.00	0.00	0t

Générateur Reliquat Ac.

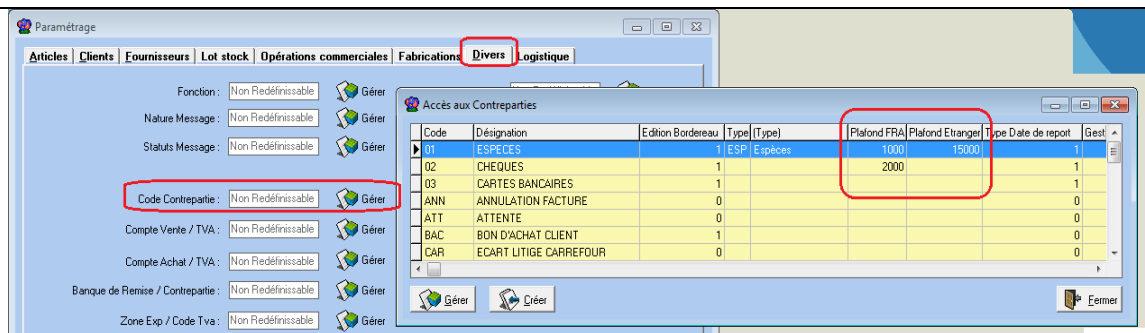
Nécessite de préciser une contrepartie utilisée pour les reliquats de règlement en fiche société, onglet « Commande / Relance / Facturation », sous-onglet « Acomptes / Règlements ».

- V 9.0.6.3 : Passage en mode DevExpress de la fenêtre d'accès aux règlements et ajout des colonnes « N° Règlement Origine » et « N° Règlement R-1 ». Ces rubriques permettent de savoir quel est le règlement initial lors de la génération d'un reliquat d'acompte.

Recherche Règlement

N° Règle	N° Client	Nom 1	Nom 2	Rais. Soc.	Date Règlm	Contrepa	Mtt TTC	Montant	Désignation	Devis	Taux Dev	TVA	Taux TV	N° Rglt Orig	N° Rglt R-1	Référe
14005575	30019	ALTO CAFE	ALTO CAFE		03/11/2015	02	500.00	500.00		EUR	1.6		20			
14005576	17180	RUGGERI			03/11/2015	02	350.00	350.00		EUR	1.6		20			
14005577	17180	RUGGERI			03/11/2015	ATT	-142.40	-142.40		EUR	1.6		20	14005576	14005576	
14005578	17180	RUGGERI			03/11/2015	ATT	142.40	142.40		EUR	1.6		20	14005576	14005576	

Paramétrage d'un plafond par contrepartie afin, entre autres, de gérer le plafond légale de paiement en espèces. Une fois ce plafond paramétré, il n'est plus possible de saisir un règlement dont le montant est supérieur à la valeur indiquée :



Paramétrage utilisé aussi pour plafonner les règlements sur Mobil Store.

Échéances

- V 9.0.5.8 : Intégration des montants de consignation et déconsignation dans le calcul des échéances multiples.

Éditions comptables / Interface

- V 9.0.5.9 : Correction apportée sur le Grand Livre, des comptes pouvaient être édités plusieurs fois.
- V 9.0.6.0 : Gestion des deux indicateurs « Report des ventes centralisé » et « Report des règlements centralisé » de la fiche Client / Fournisseur.
- V 9.0.6.3 : Ajout de la gestion d'un compteur d'écritures commun à l'ensemble des sociétés avec le mot clé #NOENREGCOMMUN.
Ajout de la gestion d'un N° chrono commun à l'ensemble des sociétés pour la composition du nom de fichier avec la clause %c
En report de vente, ajout de la gestion d'un nouveau champ : FogQteRem, quantité avec application de la remise ligne.

Mobil Business

Interface applications mobiles

- V 9.0.6.3 : Gestion d'un nouveau filtre par tablette pour filtrer la liste des utilisateurs envoyés à MobilBusiness.
Gestion du paramétrage du tarif par défaut par tablette pour MobilStore permettant de définir un tarif applicable par magasin au travers des tablettes utilisées.



DrinkiPass / VitiShop

DrinkiPass

- V 9.0.6.0 : Publication de catalogues vers la nouvelle version 4 (VitiShop).





Sites Internet B to C

Echanges site Prestashop

- V 9.0.5.8 : améliorations dans les échanges et la gestion des images :
 - gestion du redimensionnement des images lors de l'envoi vers Prestashop
 - possibilité de synchroniser les descriptifs XoL depuis la fenêtre d'accès aux produits
 - Meilleure gestion des caractères spéciaux lors de la synchronisation vers Prestashop.



<ul style="list-style-type: none"> - import des produits Prestashop - Ajout d'un contrôle sur la valeur des codes-barres des articles - Gestion des images par défaut dans Prestashop 	
Statistiques	
Statistiques Express ou Statistiques Clients/Articles	
<ul style="list-style-type: none"> ▪ V 9.0.5.8 : Statistiques Clients/Articles : <ul style="list-style-type: none"> - Ajout de la colonne « Mouvementer les Stocks » sur la liste résultat - Ajout d'une sélection sur le N° d'opération Statistiques Express : <ul style="list-style-type: none"> - Ajout de la colonne « Mouvementer les Stocks » sur la liste résultat - Ajout d'une sélection sur le N° d'opération ▪ V 9.0.5.9 : Dans les « Statistiques Clients/Articles », modification de l'affichage des pieds de groupe afin qu'ils soient toujours visibles même si le groupe n'est pas déployé 	
Viniflux / Documents d'accompagnements	
Documents d'accompagnements	
<ul style="list-style-type: none"> ▪ V 9.0.5.8 : Correction d'une anomalie qui éliminait certains mouvements de fabrication des DRM dans le cas de l'option distillerie. 	
Points divers	
Divers	
<ul style="list-style-type: none"> ▪ V 9.0.5.8 : sur les profils FTP, ajout d'un paramètre « Utiliser la commande FEAT » dans le profil FTP pour correction d'un échec à la connexion au serveur FTP. Interface entrepôt : lors de l'actualisation, les prix des lignes de commande ne sont plus recalculés lorsque la quantité a été modifiée ou que la ligne a été éclatée en plusieurs lots distincts. Mail : Envoi de mails : gestion de l'horodatage des Logs lors des envois par mail. 	