

VINISTORIA



04/07/2013

Vinistoria v8 – Questionnaire avant migration

Préambule

La version 8 de Vinistoria apporte de nombreuses nouvelles fonctionnalités et de ce fait, même si elle ne remet pas en cause l'ergonomie et les principes généraux du logiciel, il est nécessaire d'effectuer quelques vérifications.

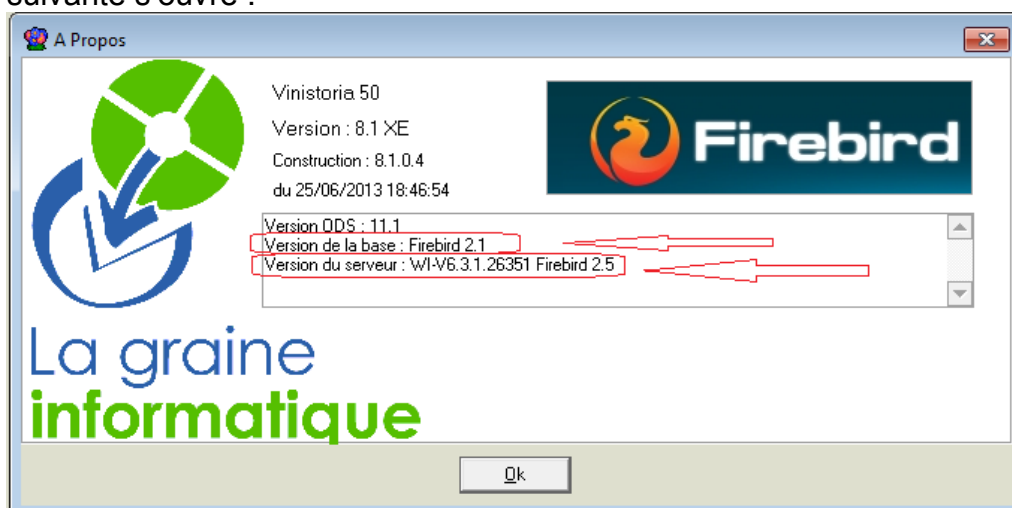
Ces vérifications doivent nous permettre de valider :

- La possibilité d'effectuer la mise à jour par vous-même
- Le temps d'intervention nécessaire si nous devons vous assister

Diagnostic

Version Base de données Firebird

Aller dans le menu « Aide » sur la dernière option nommée « A propos... », la fenêtre suivante s'ouvre :



La « Version de la base » doit être au minimum en Firebird 2.1

La « Version du serveur » doit être au minimum en Firebird 2.1

Merci de nous indiquer ces deux informations :

- **Version de la base :**
- **Version du serveur :**

Fiche article

Articles en type fiscal « NEU »

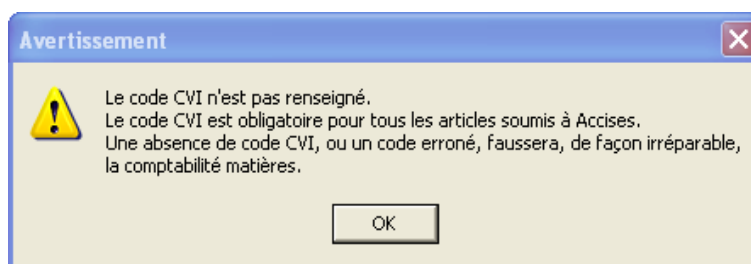
Les articles en type fiscal « NEU » sont gérés hors comptabilité matière. Ce sont en général des articles unitaires non volumiques (code unité de vente « UN »), mais cela peut aussi être des articles volumiques tels que de l'eau ou des jus de fruits.

Avec la version 8 de Vinistoria, il n'est plus toléré qu'un article en type fiscal « NEU » ait un code CVI renseigné alors que cela était possible en version 7.

Il vous faut donc vérifier si certains de vos articles sont dans ce cas de figure à l'aide de la recherche article, en positionnant les colonnes « Type Fiscal » et « code CVI » l'une à côté de l'autre afin de vérifier que les articles « NEU » n'aient pas de code CVI :

N° Article	Code article	Code Barre	Désignation 1	Type fiscal	N° CVI	Marque / Type	couleur	Milésime	(Milésime)	Unité ver	(Unité vent)	Famille	Type	Firme	Client att	bague	BT/B
496	B0B02B2		BORDEAUX BLANC	CR2	1R105	chateau dupeyroux	Blanc	2002	2002	875	0,75 L	ADP	BTF	BDX			BLE
617	10410B2		BORDEAUX ROUGE	CR2	1R105S	chateau beau mayne	Rouge	2010	2010	875	0,75 L	ADP	BTF	BDX			BLE
497	B0R01B2		BORDEAUX ROUGE	CR2	1R105S	chateau le noble	Rouge	2001	2001	875	0,75 L	ADP	BTF	BDX			BLE
631			BOUCHEUSE	NEU						UN	UNITE	ART	MAT				
639			BOUCHONS EN SAC	NEU						UN	UNITE	BOU	MAT				
634			BOUCHONS POMPE VACUUM	NEU						UN	UNITE	ART	MAT				
550			BOUGIE 1/2 BOUTEILLE	NEU						UN	UNITE	PUB	MAT				
538			BOUGIE BOUTEILLE	NEU						UN	UNITE	PUB	MAT				
321	BGG10B		BOURGOGNE	DSU	1R309		Rouge	2010	2010	875	0,75 L	ADP	TB				BLE
1008	BGG10V		BOURGOGNE	DSU	1R309		Rouge	2010	2010	LT	Vrac 1 L	ADP	V				BLE
840	BGG11B2L		BOURGOGNE	CR1	1R309		Rouge	2011	2011	875	0,75 L	ADP	BTE	LAN			BLE
611	BGG11B		BOURGOGNE	DSU	1R309		Rouge	2011	2011	875	0,75 L	ADP	TB				BLE
1009	BGG11V		BOURGOGNE	DSU	1R309		Rouge	2011	2011	LT	Vrac 1 L	ADP	V				BLE
1070	BGG00D2		BOURGOGNE	CR1	1R309	cuvée louis trancier	Rouge			850	0,50 L	ADP	BTF	TRA			BLE
432	BGG06B2B1		BOURGOGNE	CR1	1R309	la minee	Rouge	2006	2006	875	0,75 L	ADP	BTF	TRA			BLE
431	BGG10D2B1		BOURGOGNE	CR1	1R309	la minee	Rouge	2010	2010	837	0,375 L	ADP	BTF	TRA			BLE
1193	BGG10B2B1		BOURGOGNE	CR1	1R309	la minee	Rouge	2010	2010	875	0,75 L	ADP	BTF	TRA			BLE

Si vous avez des articles « NEU » avec des codes CVI, vous pouvez supprimer cette information sur les fiches. Ne tenez pas compte du message d'avertissement de Vinistoria :



Si le nombre d'articles concernés est très important (plus d'une centaine), merci de nous le signaler afin que nous intervenions sur votre base de données.

Nombre estimé d'articles NEU avec code CVI > 100 : OUI NON

Emballages articles

Dans certains cas vous avez paramétré sur vos articles dans l'onglet « Emballage » des codes sur-emballages :

Code Emb Art	Désignation	Qté Art/Emb	Règle d'arron	Par Defaut	Pourcentage	Sur-Emballage p	Désignation Sur-Emb1	Qté Emb/Sur-	PCB	GTIN Palette	GTIN Pak
BT	Bouteille	1	Pas de règle	Oui		C12	Carton x12	12	0		
BT	Bouteille	1	Pas de règle	Non		C06	Carton x6	6	0		
BT	Bouteille	1	Pas de règle	Non		C03	Carton x3	3	0		
BT	Bouteille	1	Pas de règle	Non		C02	Carton x2	2	0		
BT	Bouteille	1	Pas de règle	Non		C04	Carton x4	4	0		
BT	Bouteille	1	Pas de règle	Non		C01	Carton x1	1	0		

En version 8 la colonne « Qté Emb/Sur-Emb1 » doit être renseignée si vous avez un code « Sur-Emballage » alors que cela n'était pas nécessaire en version 7.

Afin de vérifier si ce cas de figure existe, vous allez en recherche articles, cliquez sur la loupe et utilisez l'état standard « 2800 – Liste articles et emballages ». Cette liste vous permettra de vérifier si ce cas se présente et de corriger vos lignes d'emballages sur les articles :

Article	Désignation	Présentation	Taille	Code Emb	Qté	Sur Emb	Qté / Sur Emb	PCB
755	CUVEE DU PATRON rouge 12'5 Vin de France C33		C33	BT	1	C01	1	0
1096	VIN D'ESPAGNE roncier espagne Rouge B75		B75	BT	1	C01	1	0
768	Vin de France CUVÉE DU PATRON Rosé B75		B75	BT	1	C01	1	0
1141	VIN DE FRANCE bourmicot Rosé B75		B75	BT	1	C01	1	0
1078	VIN DE FRANCE cuvee du patron Blanc B75		B75	BT	1	C01	1	0
1144	VIN DE FRANCE cuvee du patron Rosé B75		B75	BT	1	C01	1	0
1106	VIN DE FRANCE cuvee du patron Rouge B75		B75	BT	1	C01	1	0
1110	VIN DE FRANCE cuvee du patron Rouge B75		B75	BT	1	C01	1	0
545	VIN DE FRANCE cuvee du patron Rouge B75		B75	BT	1	C01	1	0
875	VIN DE FRANCE DOUDET TRADITION Rosé B75		B75	BT	1	C01	1	0
1112	VIN DE FRANCE fonds de caveaux b1482 Rouge B75		B75	BT	1	C01	1	0
1115	VIN DE FRANCE fonds de caveaux b1504 Rouge B75		B75	BT	1	C01	1	0
1117	VIN DE FRANCE fonds de caveaux b1507 Rouge B75		B75	BT	1	C01	1	0
261	VIN DE FRANCE grandes voutes Blanc B75		B75	BT	1	C01	1	0
1102	VIN DE FRANCE grandes voutes Rouge B75		B75	BT	1	C01	1	0
764	VIN DE FRANCE MARQUIS DE LA MOULINE LOT 1973 Rou		B75	BT	1	C01	1	0

Si le nombre d'articles à corriger est très important (supérieur à 100), merci de nous le signaler.

Nombre estimé d'articles avec sur-emballage à corriger > 100 : OUI NON

Tarifs Généraux, personnalisés, autres conditions

Merci de nous indiquer si vous utilisez :

- des fonctions d'export de tarifs vers Excel : OUI NON
- Des fonctions d'import de tarifs à partir d'Excel : OUI NON

Tarifs personnalisés, gestion des conditions diverses

La gestion des conditions personnalisées avec une gestion de date début et de fin en version 8 modifie les règles de gestion.

Avant le passage à cette version vous devez nous indiquer si :

Vous utilisez les glissements des conditions de N+1 à N : OUI NON

Vérifier sur l'ensemble des conditions suivantes s'il existe des données sur l'onglet N+1 et les supprimer avant de migrer si elles concernent une mise à jour passée :

- Tarifs personnalisés
- Remises personnalisées

- Composants Autres coûts
- Composants de Prix de revient
- Composants de Commissions représentants
- Composants de Droits et Taxes

**Vous avez des conditions N+1 en tarifs personnalisés : OUI NON
NE SAIS PAS**

**Vous avez des conditions N+1 en remises personnalisées : OUI NON
NE SAIS PAS**

**Vous avez des conditions N+1 en composants Autre coûts : OUI NON
NE SAIS PAS**

**Vous avez des conditions N+1 en Prix de revient : OUI NON
NE SAIS PAS**

**Vous avez des conditions N+1 en Commissions représentants: OUI NON
NE SAIS PAS**

**Vous avez des conditions N+1 en Droits et Taxes : OUI NON
NE SAIS PAS**

Etats + basés sur des tarifs / Export de données

La gestion des tarifs à date sur Vinistoria v8 peut avoir des conséquences sur l'édition de certains états.

**Utilisez-vous des états de stock valorisés avec un tarif ? : OUI NON
NE SAIS PAS**

**Utilisez-vous des états d'édition de tarifs
à partir de fiches client ou articles ? : OUI NON
NE SAIS PAS**

Si Oui, indiquez-nous si possible les numéros d'états :

**Utilisez-vous des états pour effectuer des
exports de données à un ou plusieurs transporteurs ? : OUI NON
NE SAIS PAS**

Si Oui, indiquez-nous si possible les numéros d'états :

Utilisez-vous des états de commissionnement représentant ? : OUI NON

Gestion des achats, type fiscal fournisseur

Si vous disposez de la gestion des achats, merci de nous indiquer si :

Certains fournisseurs sont en type fiscal « Entrepoteitaire Agréé » : OUI NON

Achetez-vous à ces fournisseurs des articles en droits suspendus stockés chez vous en droits acquittés ? : OUI NON

Interfaces avec logiciels tiers

Utilisez-vous la CRM Infocob ? OUI NON

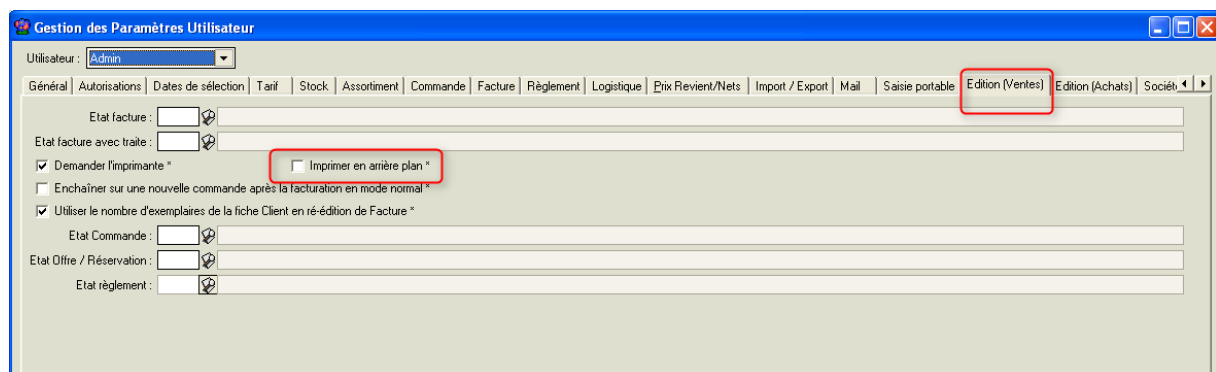
Avez-vous des caisses XL Soft ? OUI NON

Quelle comptabilité générale utilisez-vous ?

Impression des factures

La fonction d'impression en arrière-plan n'est pas conseillée en version 8 de Vinistoria et elle doit être décochée sur TOUS les utilisateurs.

Pour vérifier cela, aller dans le menu « Dossier », « Administrateur », option « Paramètres Utilisateurs ». Sur l'onglet « Edition (vente) », décocher la case ci-dessous si nécessaire :



A faire sur tous les utilisateurs

Utilisez-vous une imprimante matricielle pour éditer des états? : OUI NON